

IT-Investitionen in Zeiten der Finanzkrise ?

Editorial

Die globale Finanzkrise mag beim Endverbraucher noch gar nicht angekommen sein, wir alle, die wir im Dienstleistungsgeschäft und Produktvertrieb tätig sind, spüren die Auswirkungen derzeit schon, oder? DAX und NASDAQ befinden sich im freien Fall, die Budgets für die IT-Bereiche schrumpfen zusehends und lange geplante Projekte werden erst einmal zurückgehalten oder gar vollständig gestoppt. Es wird zwar noch Geld ausgegeben für die IT, aber wohl in erster Linie für Ersatzbeschaffung und für die Bereiche, wo mit begrenztem Aufwand ein deutliches Einsparpotential realisierbar ist.

Analysten und kostenbewusste CIOs sind sich einig, dass Investitionen in Virtualisierung derzeit zu den strategisch sinnvollsten Entscheidungen gehören. Dazu ein Zitat von Goldman-Sachs:

»Die Spitzenposition von VMware in den Ranglisten zeigt, dass der Trend weiterhin zur Servervirtualisierung geht und der hohe ROI in Zeiten schrumpfender Budgets ein gutes Argument ist !«

Eine aktuelle Studie des VOI (Verband Organisations- und Informationssysteme e.V) sagt, dass 62% der EMC-Anbieter trotz des derzeit „rauen“ Wirtschaftsklimas in 2009 eine Umsatzsteigerung erwarten! Offensichtlich gibt es noch mehr Themen, wo auch jetzt investiert wird. Enterprise Content Management (EMC) ist sicher einer der Bereiche, wo gerade im Mittelstand noch erheblicher Nachholbedarf besteht.

Also ist die Lage gar nicht so schlimm, wie von den Analysten dieser Welt prognostiziert? Nun, hier muss letztlich jeder selbst seine Einschätzung finden.

Aber durch Abwarten werden wir die Krise nicht bewältigen, sondern nur durch zielgerichtetes Handeln!

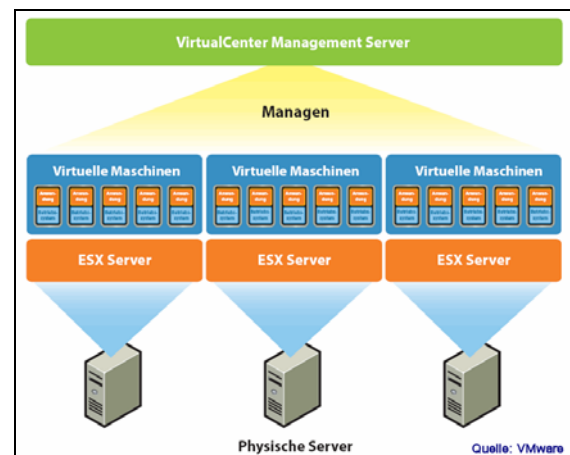


In diesem Sinne,
Ihr

Virtualisierung

Server- und Desktop-Virtualisierung in Verbindung mit Storage-Lösungen sind heute die geeigneten „Green-IT“ Maßnahmen, um Energiekosten zu senken und die Verfügbarkeit und Ausfallsicherheit der IT-Systeme zu verbessern. Nicht nur um Energiekosten zu sparen machen Virtualisierungslösungen für Ihre Server-Welt heute Sinn:

- Verringerung der Anzahl an physischen Servern spart zusätzliche Kosten (Wartung, Support, Kühlung, Lizenzen),
- Verbesserung der Verfügbarkeit und Ausfallsicherheit von Services durch schnellere und einfachere Disaster-Recovery,
- Schnellere Bereitstellung neuer Services,
- Datenschutz und Datensicherheit werden verbessert,
- Backup-Strategien werden vereinfacht.



VMware Virtual Infrastructure 3

Neben VMware als unbestrittenem Marktführer etabliert sich auch Microsoft mit Windows Server 2008 und Hyper-V als Keyplayer im Bereich der Server-Virtualisierung, wobei erst mit dem Erscheinen von R2 in der 2. Hälfte 2009 von einer technologischen Annäherung an VMware gesprochen werden kann.

Zunehmend reden wir auch über Desktop- und Anwendungs-Virtualisierung, wofür inzwischen eine Reihe von etablierten Lösungen am Markt verfügbar sind.

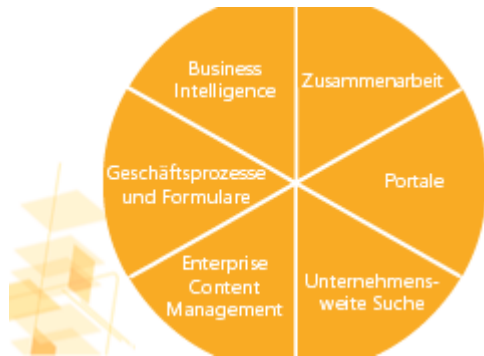


IT-Investitionen in Zeiten der Finanzkrise ?

Collaboration u. Dokumentenmanagement mit SharePoint



Teamarbeit, Dokumentenmanagement und Workflow können mit Microsoft Office SharePoint Server durch die nahtlose Einbindung in MS-Office entscheidend verbessert werden. Wir unterstützen Sie bei der Einführung, Anpassung und dem Betrieb von SharePoint.



SharePoint als intuitiv bedienbares Frontend und Livelink ECM als Enterprise Backend lassen sich koppeln, um den optimalen Nutzen aus beiden Welten zu erzielen. Wir zeigen Ihnen wie es geht!

ECM mit der OpenText ECM Suite



Wissen entsteht aus Informationen, aus Beziehungen zwischen Informationen und durch Bewertung der Informationen. Oft ist die Wissensbasis eines Unternehmens heute so umfangreich, dass sie nur in leistungsfähigen IT-Lösungen sinnvoll verwaltet und geschützt werden kann.

Enterprise Content Management mit OpenText Livelink ECM ermöglicht Unternehmen mit weltweiten Niederlassungen

- ein zentrales Wissensmanagement einzuführen,
- die Teamarbeit in verteilten Projekten zu unterstützen,

- Geschäftsprozesse abzubilden,
- Mitarbeitern gezielt diejenigen Informationen zentral zur Verfügung zu stellen, für die sie explizit berechtigt sind.
- Dabei unterstützt Sie Livelink ECM bei der Einhaltung aller gesetzlichen und regulatorischen Vorschriften (Compliance)!

Als OpenText Partner unterstützen wir Sie bei der Einführung, der Anpassung und dem Betrieb von Livelink ECM.

Aktuelles aus dem Unternehmen

OpenText Livelink ECM

Web4you hat für 2009 den bestehenden Partnervertrag erneuert und erweitert. Wir können Ihnen jetzt ergänzend zu unserem Dienstleistungsangebot auch Lizenzen der gesamten ECM Produktpalette von OpenText anbieten.

MS Office SharePoint Server 2007


Web4you hat sich in 2008 entschieden, SharePoint wegen der guten Einbindung in die MS Office-Welt und Koppelungsmöglichkeiten zu Livelink ECM als weitere ECM-Lösung zu unterstützen.

VMware Infrastructure 3

Seit Herbst 2008 ist Web4you VIP Professional Partner von VMware. Wir können Ihnen somit die gesamte Palette der VMware Produkte inkl. ESX in Verbindung mit unseren Dienstleistungen anbieten.

Als VIP Professional Partner von VMware unterstützen wir Sie bei der Einführung von Virtualisierungslösungen.

Ihr Ansprechpartner:

Kontakt	Web4you NetworX GmbH Hans-J. Dohrmann 
Anschrift	Grunewaldstr. 12 12165 Berlin
Fon	030 / 8642 1884
Fax	030 / 8642 1885
E-Mail	hjd@web4you-networx.de
URL	www.web4you-networx.de